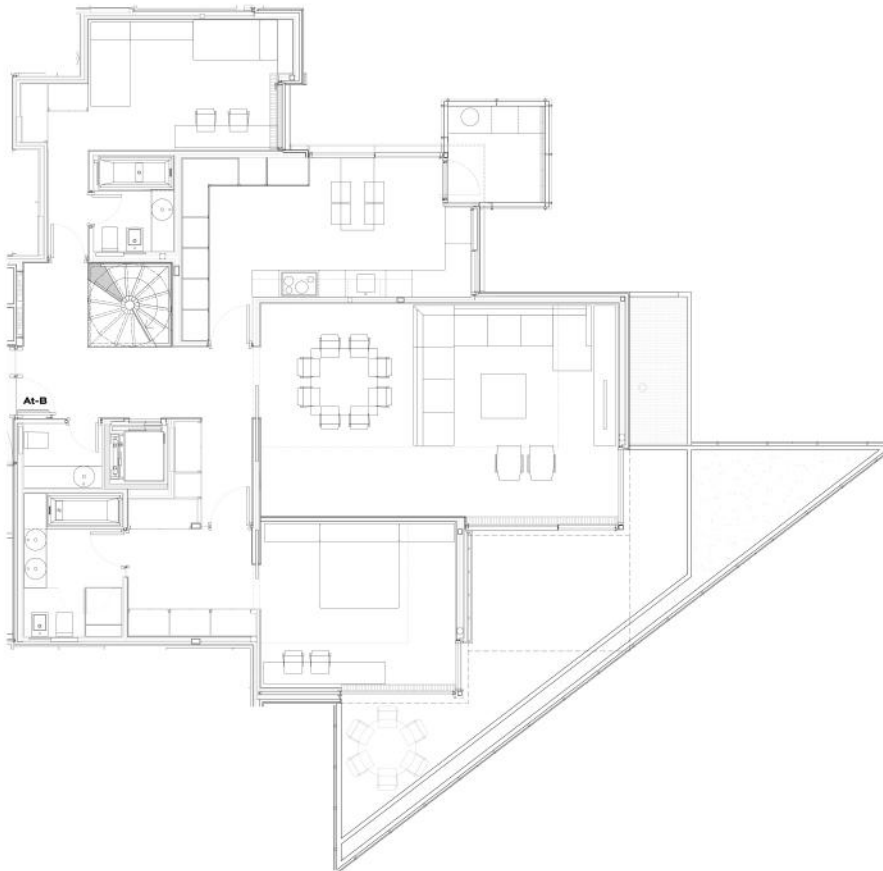


# VIVIENDA ÁTICO B - NIVEL BAJO

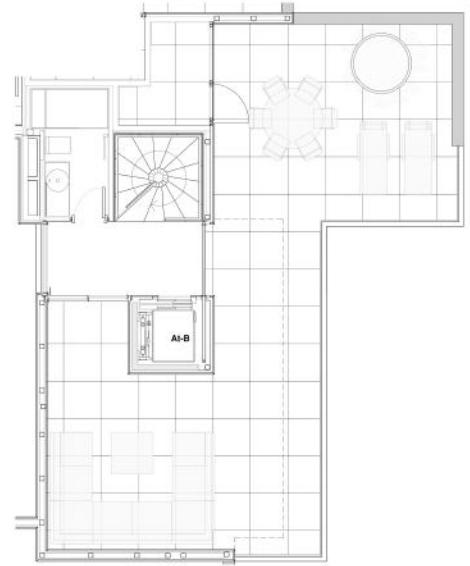


- VIVIENDA ÁTICO B
- SUPERFICIE VIVIENDA INCLUIDAS ZONAS COMUNES: 333,58 m<sup>2</sup>
- SUPERFICIE TERRAZA: 154,24 m<sup>2</sup>

AVD. DE LOS MADRORNOS 29



# PLANTA CUARTA



AVD. DE LOS MADR



PLANTA SEXTA



· VIVIENDA

- SUPERFICIE VIV. INCLUIDAS ZON. COMUNES: 2
- SUPERFICIE JARDÍN: 1

AVD. DE LOS MADR



PLANTA QUINTA

P. SEXTA SOBREATICO  
P. QUINTA NIVEL ALTO

