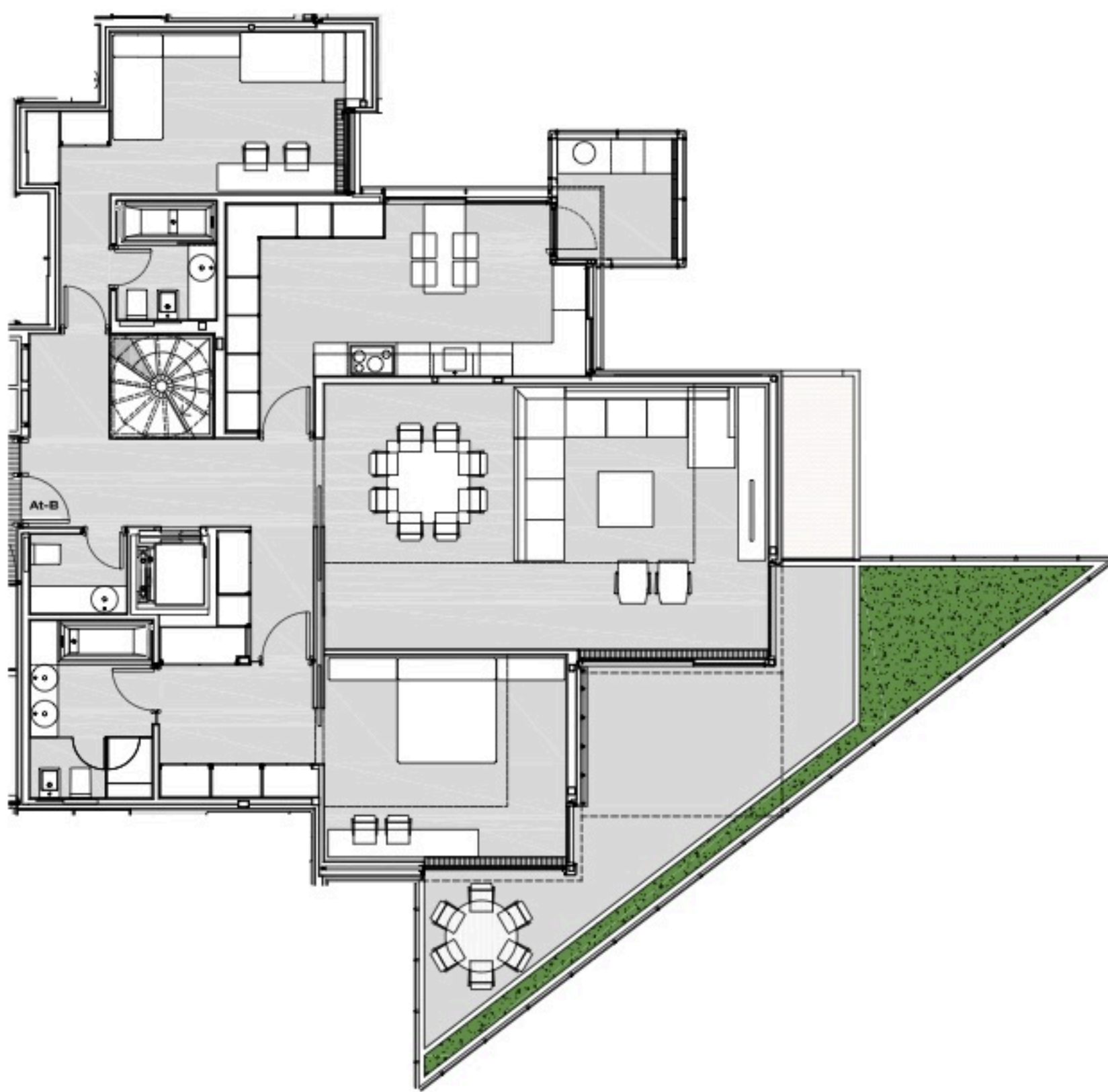


VIVIENDA ÁTICO B - NIVEL BAJO



- VIVIENDA ÁTICO B
- SUPERFICIE VIVIENDA INCLUIDAS ZONAS COMUNES: 333,58 m²
- SUPERFICIE TERRAZA: 154,24 m²

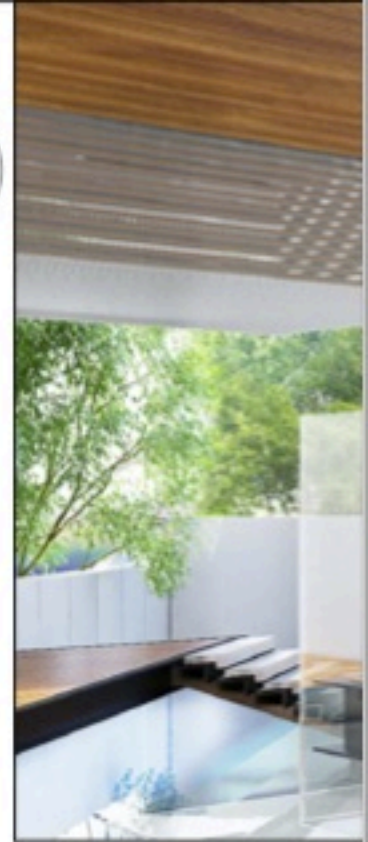
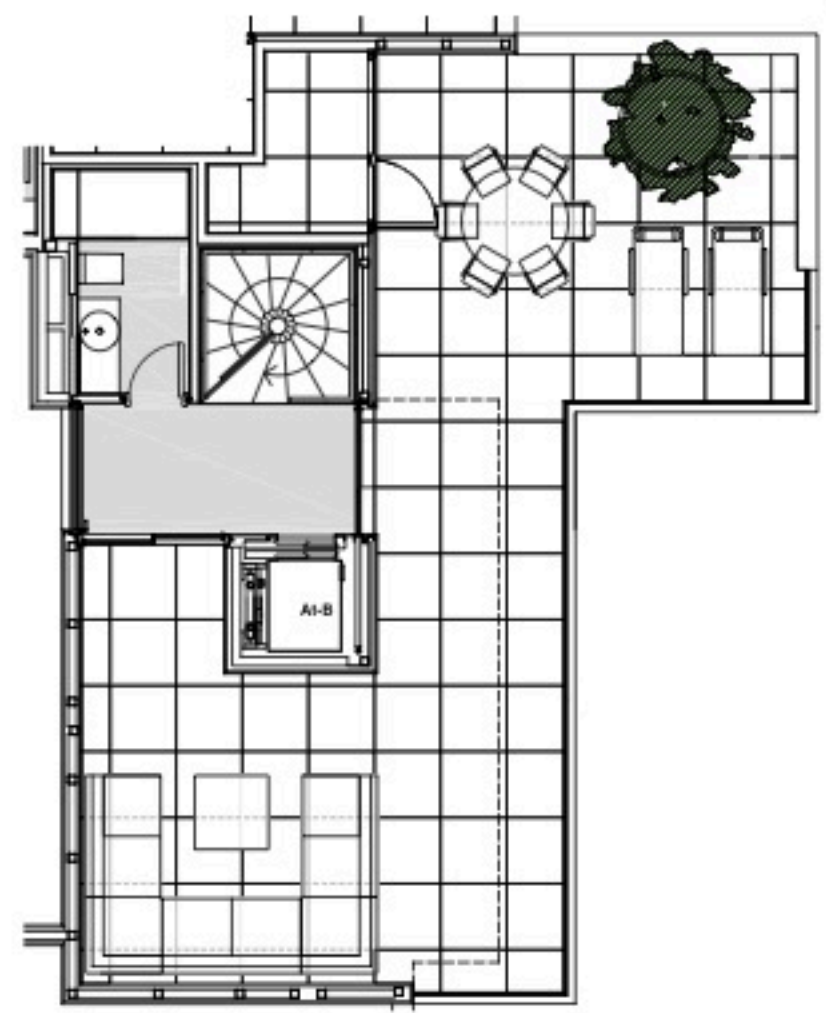
AVD. DE LOS MADROÑOS 29



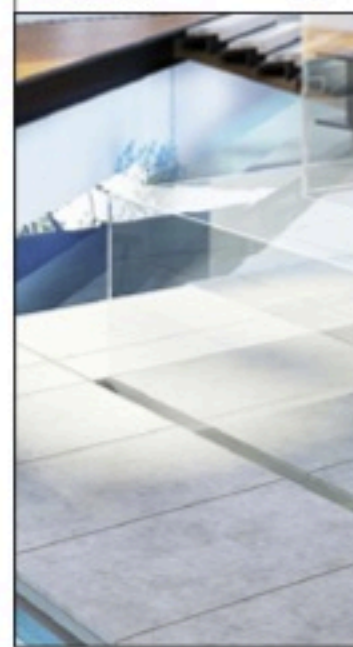
PLANTA CUARTA

VIV. ÁTICO B - NIVEL ALTO

SOBREÁTICO



AVD. DE LOS MADROÑOS 28



- VIVIENDA ÁTICO B
- SUPERFICIE VIVIENDA INCLUIDAS ZONAS COMUNES: 333,56 m²
- SUPERFICIE JARDÍN: 154,24 m²

AVD. DE LOS MADROÑOS 28



PLANTA QUINTA Y SEXTA

P. SEXTA SOBREATICO
P. QUINTA NIVEL ALTO

